



4530 Avenue Papineau, Montreal, QC, H2H 1V3

FICHE TECHNIQUE

SON SALLE

ALIMENTATION ÉLECTRIQUE

1 panneau de 200 AMP, 3 phases, 208 volts, cam lock.

Systeme de son principal

4 EAW SB 850

4 EAW sub KF 850

Amplificateurs

3 Macro-tech 3600

1 Macro-tech 2400

1 Macro-tech 1200

N.B. les amplis sont tous situés sur l'aile du côté jardin

Haut parleurs d'appoint

- Front fill : 2 JF 200 EAW, full range
 - 1 CROWN Micro-tech 1200
- Delay floor : 12H2c transparence, full range
 - 1 crest 7001
- Delay balcon : 2 KF 895 EAW, Bi amp
 - 1 CROWN Macro-tech 2400 et 1 Macro-tech 1200
- Center : 2 celestion cxi 821
 - 1 CROWN Macro-tech 1200

Processeurs

1 BSS Blu-100

2 BSS Blue Bob-1

1 BSS EC-4B

Régie façade

Console : Yamaha M7CL48 v3.56

- 48 entrées mono, 4 bandes d'égalisation semi-paramétrique, 16 omni out

Traitement de signal

1 Lecteur CD Maranz PMD320



4530 Avenue Papineau, Montreal, QC, H2H 1V3

FICHE TECHNIQUE

SON SCÈNE

8 moniteurs sur 8 mix incluant le « listen »

Régie

Console : Yamaha M7CL48 v3.56

- 48 entrées mono, 4 bandes d'égalisation semi-paramétrique, 16 omni out

Moniteurs

8 JBL VRX915M

Amplificateurs

4 CROWN Macro-tech 2400

4 Macro-tech 1200

N.B. les amplis sont tous situés sur l'aile du côté jardin

Processeurs

1 BSS Blu-100

1 BSS Blue Bob-2

Microphones

8 Shure SM 58; 4 Shure SM 57; 2 Sennheiser MD 421; 1 Shure Beta 52;

4 AKG SE 300 CK 91; 3 Beyer M201TG; 3 Sennheiser e604; 2 electro voice N/D 468;

2 ATM 35 (clip mic); 6 DI actives BSS AR-133; 4 DI passives IMP-2.

Pieds de micros

12 pied-perches

14 mini pied-perches

2 pieds Atlas (base ronde)

Système D.J.

- 2 Technics SL 1200 MK2
- 2 Pioneer CDJ 1000
- 1 Allen & Heath Xone: 62



4530 Avenue Papineau, Montreal, QC, H2H 1V3

FICHE TECHNIQUE

ÉCLAIRAGE

ALIMENTATION ÉLECTRIQUE

2 panneaux de 200 amp, 3 phases, 208 volt, cam lock.

Console

1 Grand MA 2 on PC

Ensemble Command + Fader Wing, ELO All in one PC, 2nd Touch Monitor

Gradateurs

60 circuits de 2.4K (CD 80, DMX)

Lampes

24 Colorado1 QDZM (Par LED RGBW avec ZOOM)

8 Maverick MK1 (Projecteur motorisé 350w DEL avec CMY)

4 Barres à six (Par 64, 1 K, medium)

12 Pars (Par 64, 1 K, medium)

22 Lekos ETC Source 4

- 1 lentille 19° ; 11 lentilles 26° ; 7 Lentilles 36° ; 3 Lentilles 50°

6 Barres à quatre ACL (Par 64, ACL)

2 Atomic 3000

Connecteurs

Socapex (Barres à six) ; Pieuvres socapex à 6 twist-lock 20 amp ; UG; TL15 - twoffer;

TL20 - twoffer ; Adapt : UG-TL15/ UG-TL20

Accessoires

12 Bases plates

2 Booms de 8'

2 Booms de 12'

1 machine à fumée MDG Atmosphere



4530 Avenue Papineau, Montreal, QC, H2H 1V3

FICHE TECHNIQUE

ACCROCHAGE

Scène

- 1 passerelle en U (avec l'ouverture au cadre de scène)
- 2 ponts triangulaires de 2' (60cm) x 24' (7m30) de largeur (1 au fond de la scène, 1 au centre)
- 1 pipe de 2" (5cm) x 24' (7m30) de largeur (au cadre de scène intérieur)

Hauteur libre scène :

sous la passerelle : 21' (6m04)

sous les ponts : 18' (5m48)

sous la pipe : 18' (5m48)

FOH

Passerelle de 40' (12m19) de largeur à une distance de 29,6' (8m85) du cadre de scène.

Hauteur libre salle :

du plancher à la passerelle : 25' (7m62)

du balcon à la passerelle : 10' (3m04)

PROJECTION

1 Projecteur Epson G7905U (WUXGA 3-Chip LCD 7000 Lumens)

Situé au nez de balcon

1 Écran Da-Lite 99781 (Professional Electrol HDTV, Format 16:9, 133" x 236", blanc mat)

Situé sur scène, directement derrière le pont d'éclairage du centre.

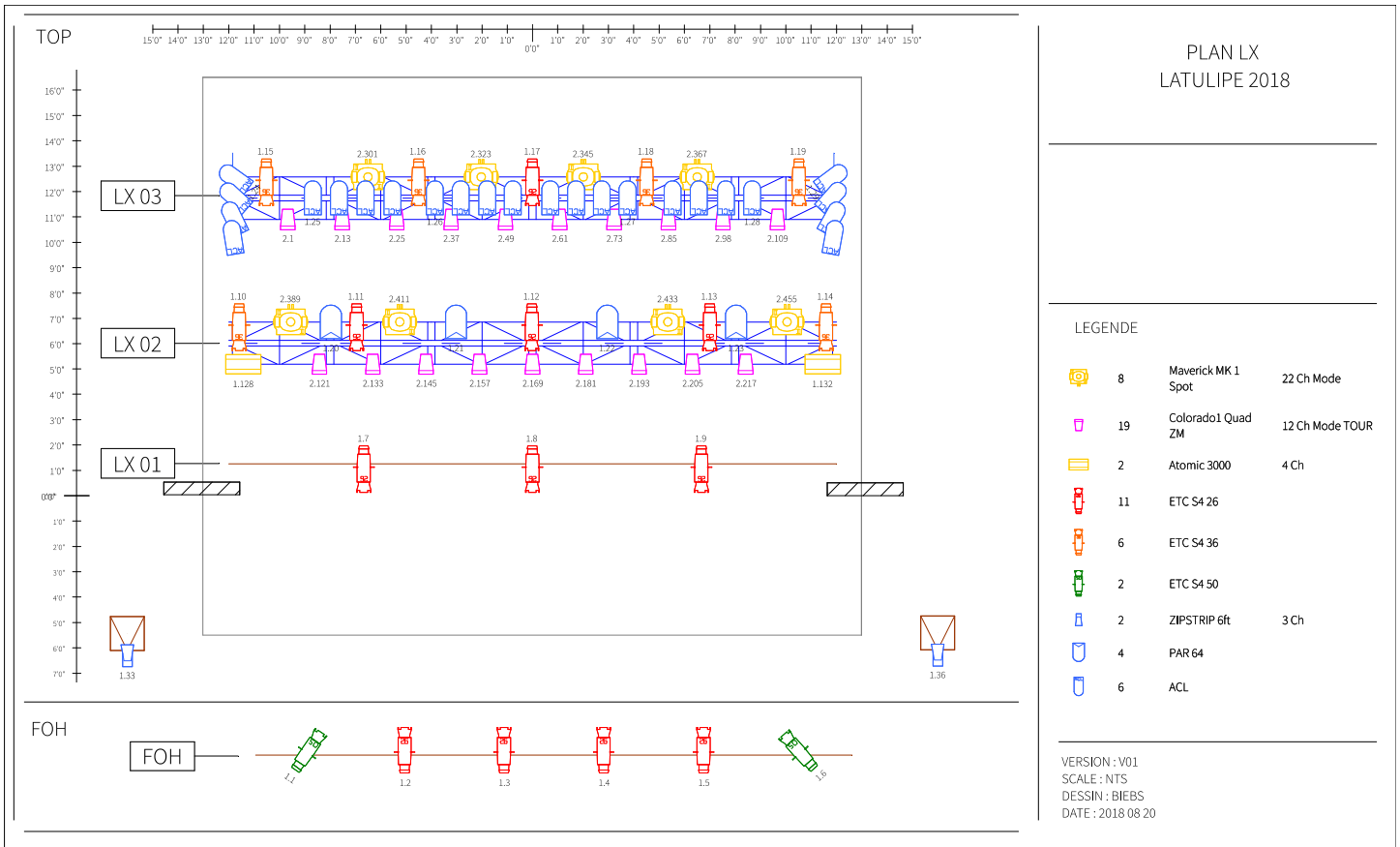
N.B. Le système de projection est fixe.



4530 Avenue Papineau, Montreal, QC, H2H 1V3

FICHE TECHNIQUE

PLAN D'ÉCLAIRAGE





4530 Avenue Papineau, Montreal, QC, H2H 1V3

FICHE TECHNIQUE

INFORMATIONS GÉNÉRALES

Cadre de scène

Largeur : 23' 2" (7m07)

Hauteur : 14' 10" (4m26)

Plateau

Hauteur du plancher de la scène : 4' 5" (1m35)

Largeur de la scène : 26' (7m93)

Dégagement de chaque côté : 3' (91cm)

Profondeur du cadre de scène au rideau de fond : 16' 6" (5m03)

Dégagement derrière le rideau de fond : 3' (91cm)

Profondeur du bord de scène au cadre de scène : 5' 6" (1m68)

Aile de son (côté jardin)

Largeur : 5' (1m52)

Profondeur : 19' 6" (5m94)

Hauteur (de la scène) : 6' (1m83)

Aile éclairage (côté cour)

Largeur : 5' (1m52)

Profondeur : 19' 6" (5m94)

Hauteur (de la scène) : 6' (1m83)

Rideaux :

Cadre de scène : velours rouge avec ouverture au centre ; ouverture manuelle du rideau côté jardin.

Fond de scène : velours noir avec ouverture au centre ; ouverture manuelle côté jardin.

Côtés : velours noir (pendrions)

Capacité de la salle :

Assis : 530 places, incluant 253 places au balcon

Debout : 760 places, incluant 253 places assises au balcon.

Booking :

Lisa Fortin lisa@latribu.ca

(514) 845-0149 poste 233, fax (514) 845-2532

Directeur technique :

Christian Légaré christian@latribu.ca

(514) 569-6516